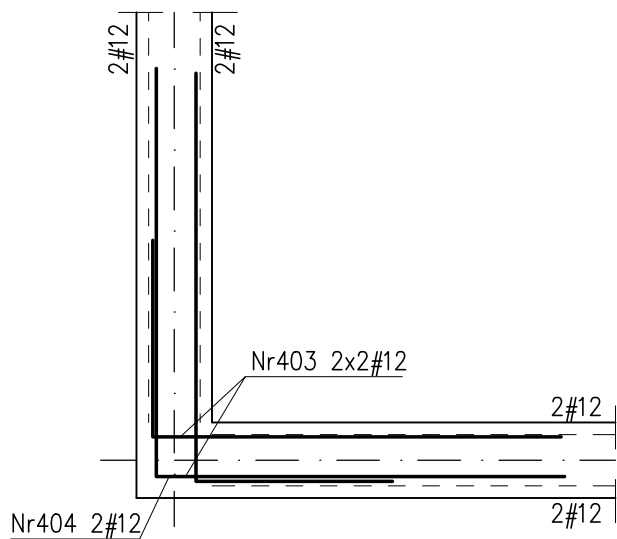


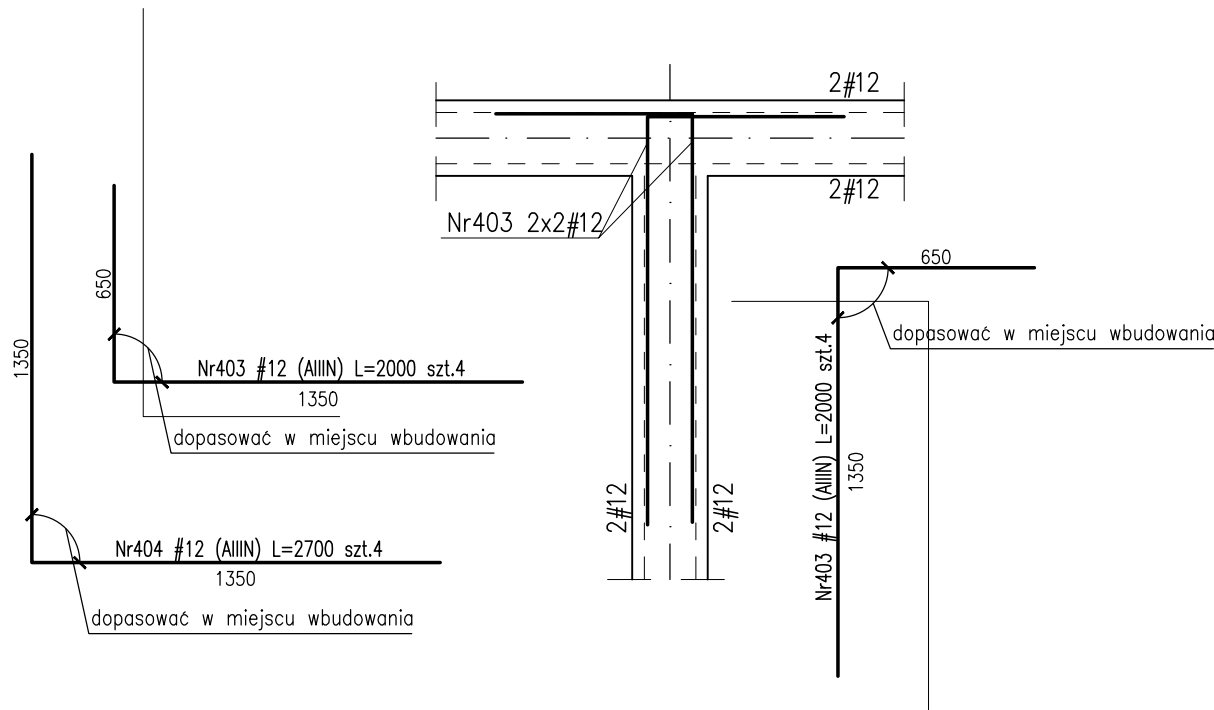
Schemat zbrojenia naroży wieńców typu L

szt.5

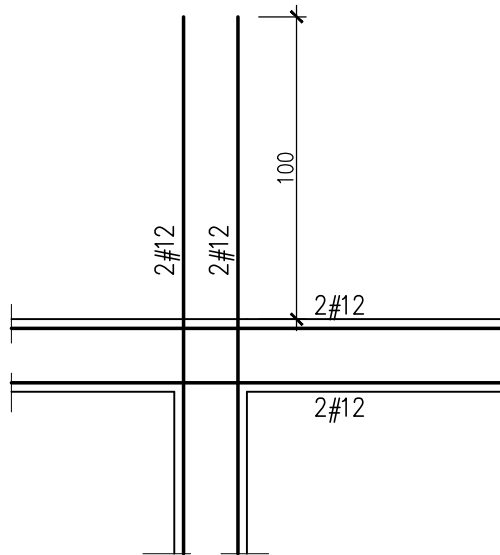


Schemat zbrojenia naroży wieńców typu T

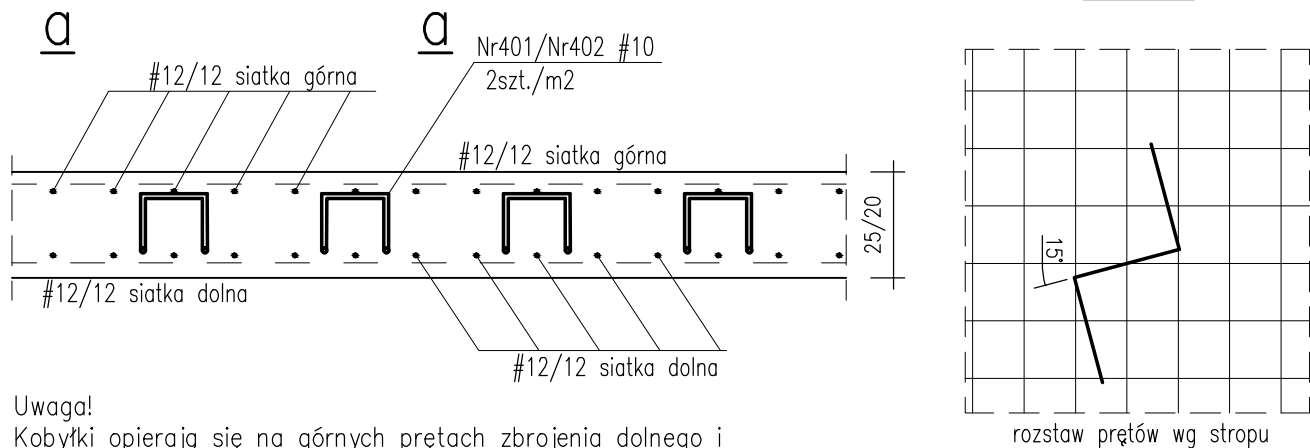
szt.3



Schemat zbrojenia naroży wewnętrznych wieńców (pr. przedłużyć o 1,0m DiG)



Kobyłki montażowe strop gr.25/20cm

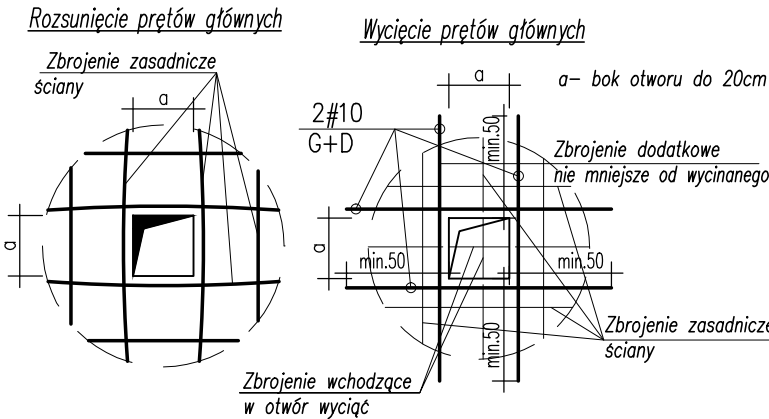


Uwaga!
Kobyłki opierają się na górnych prętach zbrojenia dolnego i podpierają zbrojenie górne w poziomie spodu niższej warstwy. Zamienne można stosować BETOMAX ZET o wysokości 14/9cm.

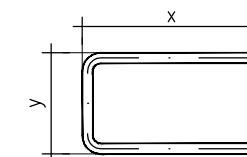
Nr401 #10, A-IIIN, L=880 szt.1350
2szt./m2

Nr402 #10, A-IIIN, L=780 szt.140
2szt./m2

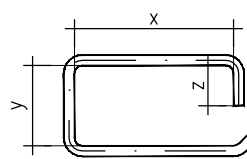
DETAL DLA OTWORU O WYMIARACH BOKU DO 20cm



WYMIAROWANIE PRĘTÓW



WYMIAROWANIE STRZEMIEN



BETON: budynek C30/37 (B37)
tarasy C30/37 (B37) szczelny w-8

Otulina zbrojeniowa:
c_{nom}=3.0cm – stropy
c_{nom}=3.0cm – tarasy
c_g=4.0cm – podciąg
c_g=5.0cm – słupy
c_{nom}=3.0cm – ściany

STAL ZBROJENIOWA:
–średnice #10... #16: B500SP EPSTAL
(zamiennie B500B),
–średnice #6... #8: B500A.

Stal kształtowa S355
Zabezpieczenie antykorozyjne – cynkowanie ogniowe.
Klasa ekspozycji:
– ściany, strop, słupy, podciąg XC1
– płyta tarasu wspornikowego XC4, XF1

ZESTAWIENIE STALI ZBROJENIOWEJ ZSZ-031-00

BUDOWA ZAKŁADU REHABILITACJI "KLINIKA
BUDZIK DLA DOROSŁYCH"
PRZY UL.KONDRATOWICZA 8 NA TERENIE
MAZOWIECKIEGO SZPITALA BRÓDNOWSKIEGO
W WARSZAWIE

PROJEKT WYKONAWCZY
KONSTRUKCJI BUDYNKU ZAKŁADU
REHABILITACJI „KLINIKA BUDZIK”

BRANŻA KONSTRUKCYJNA

Inwestor:



FUNDACJA EWY BŁASZCZYK "AKOGO?"
- ORGANIZACJA POŻYTKU PUBLICZNEGO
ul. Podleśna 4, 01-673 Warszawa
tel. 22 8321913
e-mail: fundacja@akogo.pl; www.akogo.pl

Jednostka projektowa:



AUTORSKA PRACOWNIA ARCHITEKTURY CAD SP. Z O.O.
ul. Zamieniecka 46, 04-158 Warszawa
tel. 740 11 45, 740 11 50, fax. 679 64 20,
e-mail: apacad@pro.onet.pl; www.apacad.pl

Projektanci:

mgr inż. Zenon Leoniewski
nr upr. proj. 135/Sz/90
w specjalności konstrukcyjno-budowlanej

Opracowanie:

mgr inż. Dagmara Korczak

Rysunek:

Numer rysunku:

K-031-00

Nazwa rysunku:

STROP NAD I PIĘTREM -DOZBROJENIE NAROŻY, WIENCE,
KOBYŁKI

Skala: 1:25

Data: 13.12.2019